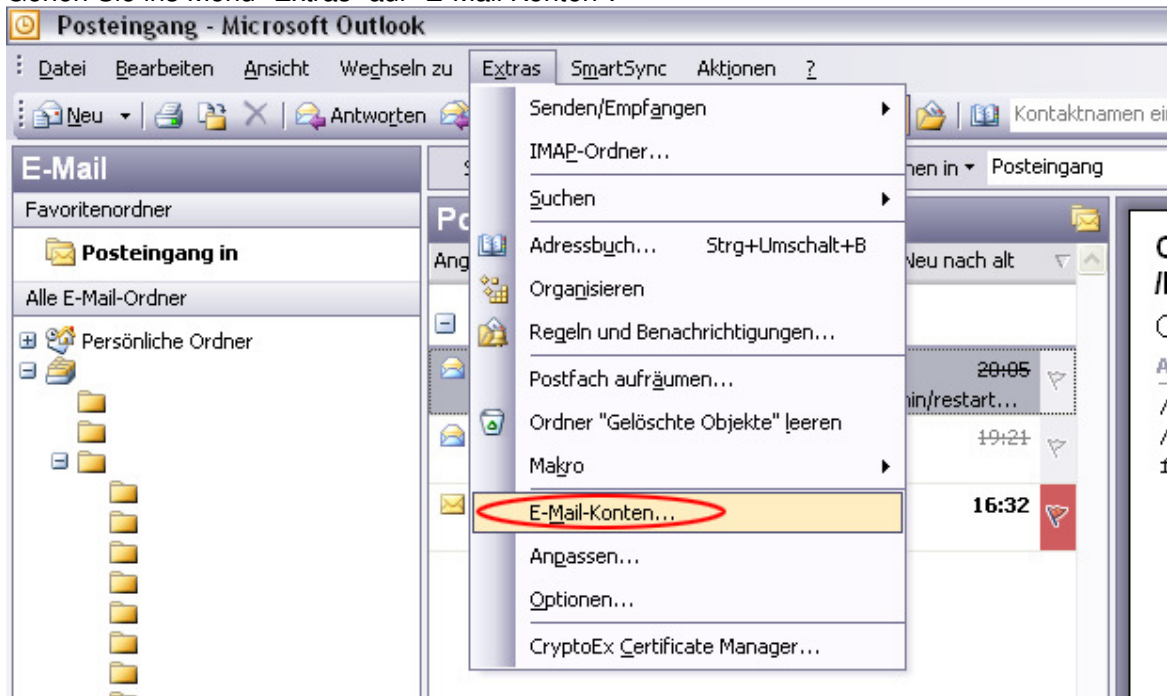
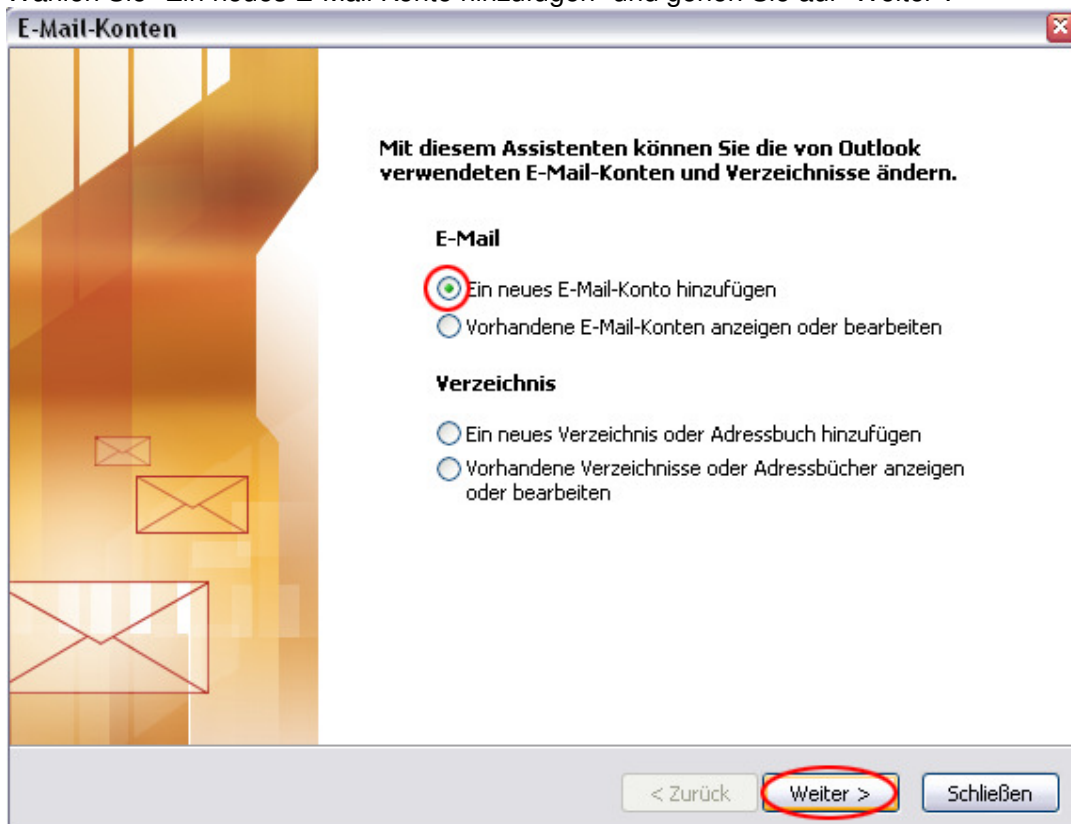


Outlook XP / 2003

Gehen Sie ins Menü "Extras" auf "E-Mail Konten":



Wählen Sie "Ein neues E-Mail Konto hinzufügen" und gehen Sie auf "Weiter":



Wählen Sie "POP3" oder "IMAP" und gehen Sie auf "Weiter":

E-Mail-Konten

Servertyp
Sie können den Servertyp für Ihr neues E-Mail-Konto auswählen.

- Microsoft Exchange Server**
Es wird eine Verbindung zu einem Exchange Server hergestellt, um E-Mail zu lesen, auf Öffentliche Ordner zuzugreifen und Dokumente freizugeben.
- POP3**
Es wird eine Verbindung zu einem POP3-Mailservers hergestellt, um E-Mail zu downloaden.
- IMAP**
Es wird eine Verbindung zu einem IMAP-Mailservers hergestellt, um E-Mail zu downloaden und Postfachordner zu synchronisieren.
- HTTP**
Es wird eine Verbindung zu einem HTTP-Mailservers wie Hotmail hergestellt, um E-Mail zu downloaden und Postfachordner zu synchronisieren.
- Zusätzliche Servertypen**
Es wird eine Verbindung zu einem Mailservers einer anderen Arbeitsgruppe oder eines Drittanbieters hergestellt.

Füllen Sie alle Felder wie gezeigt aus. **Beachten Sie** bei der Angabe des **POP3/IMAP und SMTP-Servers** den richtigen Servernamen, wie Sie ihn von uns erhalten haben. Beim **Benutzernamen** geben Sie bitte den Namen beginnend mit **WEB...P.** ein (zB. web31p1).

E-Mail-Konten

Internet-E-Mail-Einstellungen (POP3)
Alle Einstellungen auf dieser Seite sind nötig, damit Ihr Konto richtig funktioniert.

Benutzerinformationen	Serverinformationen
Ihr Name: <input type="text" value="Max Mustermann"/>	Posteingangsserver (POP3): <input type="text" value="bimmer-edv.at"/>
E-Mail-Adresse: <input type="text" value="max@mustermann.com"/>	Postausgangsserver (SMTP): <input type="text" value="bimmer-edv.at"/>
Anmeldeinformationen	Einstellungen testen
Benutzername: <input type="text" value="max.mustermann.com"/>	Wir empfehlen Ihnen, das neue Konto nach dem Eingeben aller Informationen in diesem Fenster zu testen, indem Sie auf die Schaltfläche unten klicken (Netzwerkverbindung erforderlich).
Kennwort: <input type="password" value="*****"/>	
<input checked="" type="checkbox"/> Kennwort speichern	<input style="border: 1px solid black;" type="button" value=" Kontoeinstellungen testen... "/>
<input type="checkbox"/> Anmeldung durch gesicherte Kennwortauthentifizierung (SPA)	<input checked="" style="border: 1px solid black;" type="button" value=" Weitere Einstellungen... "/>

Wählen Sie die Option "Der Postausgang erfordert Authentifizierung" und gehen Sie auf "Erweitert":



Sie können nun aktivieren, ob die Verbindung verschlüsselt werden soll (kein Mithören möglich), oder ob die Verbindung und damit die Übermittlung des Passwortes im Klartext erfolgen soll. Wählen Sie anschliessend "OK", "Weiter" und "Fertig stellen":

